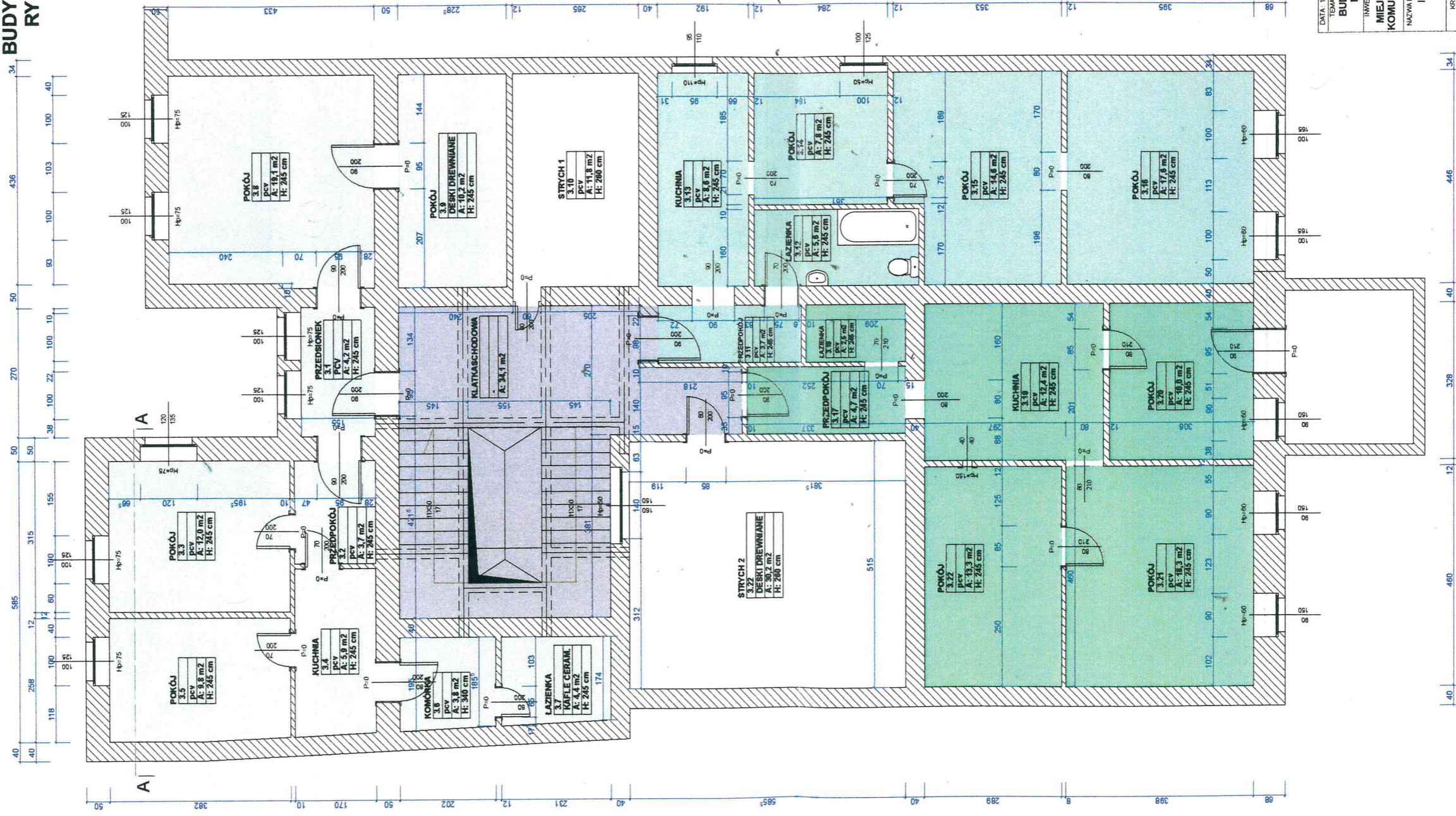


**BUDYNEK MIESZKALNO - USLUGOWY  
RYNEK 16 41-400 MYSLOWICE**



DATA: 10.12.2007	BRANŻ: ARCHITECTURA
TEMAT OBIEKTU / ADRES: <b>BUDYNEK MIESZKALNO - USLUGOWY RYNEK 16 41-400 MYSLOWICE</b>	NR DZIAŁKI 280/112
INWESTOR: <b>MIEJSKI ZARZĄD GOSPODARKI KOMUNALNEJ W MYSLOWICACH</b>	WŁASZCZEL: GMINA MIASTO MYSLOWICE
NAZWA RYSUNKU: INWENTARYZACJA - RZUT III PIĘTRA	SKALA 1:100
NR RYSUNKU: 5	NR RYSUNKU: 5
KRESZYL: mgr inż arch. KAMILA CIEŚLA	PODPIS: <i>K. Cieśla</i>