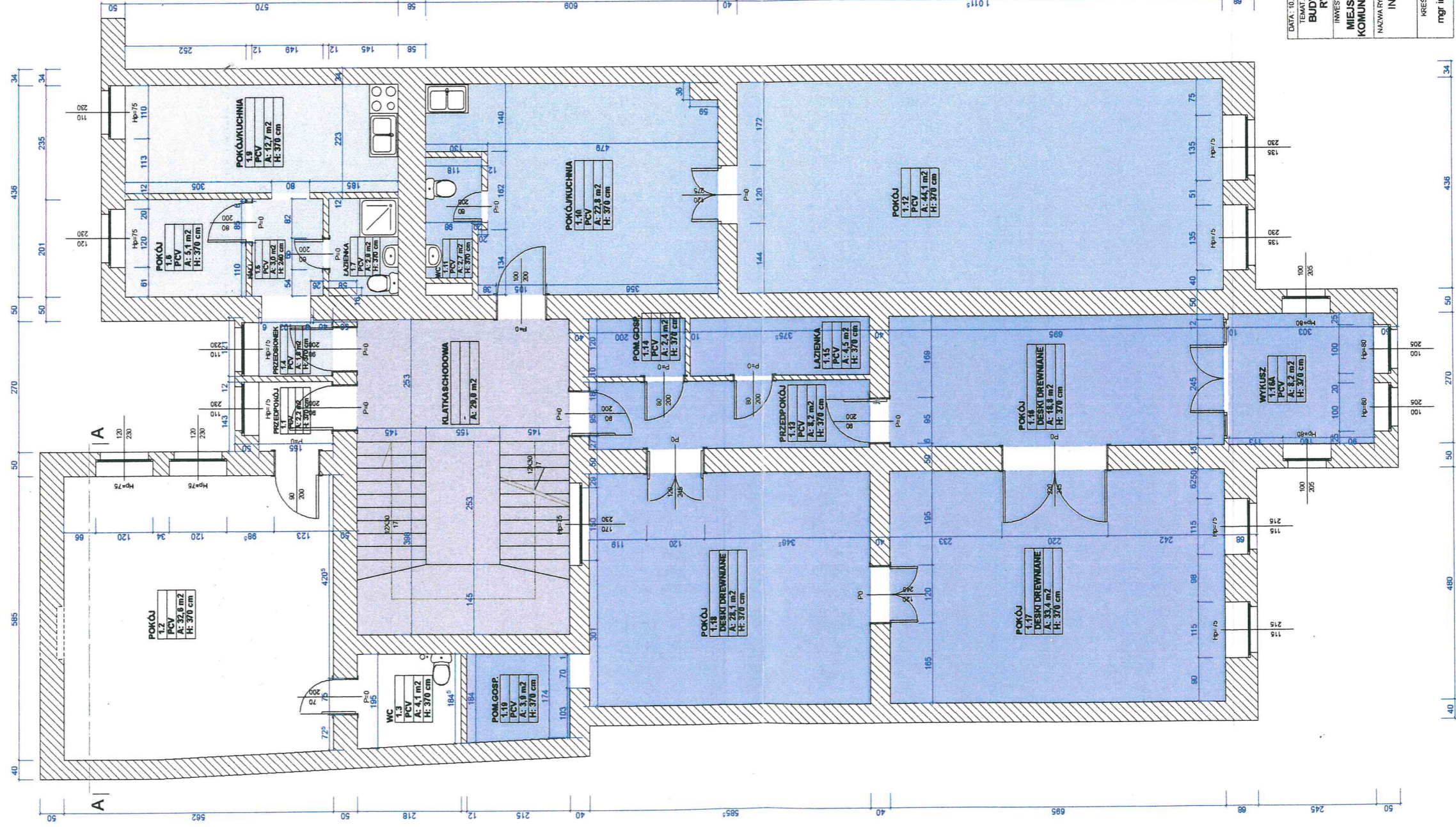


**BUDYNEK MIESZKALNO-USŁUGOWY
RYNEK 16 41-400 MYSŁOWICE**



- LOKAL A - POWIERZCHNIA UŻYTKOWA = 28,9mkw
- LOKAL B - POWIERZCHNIA UŻYTKOWA = 25,4mkw
- LOKAL C - POWIERZCHNIA UŻYTKOWA = 89,6mkw
- LOKAL D - POWIERZCHNIA UŻYTKOWA = 107,5mkw

DATA: 10.12.2007	BRANŻA: ARCHITEKTURA
TEMAT OBIEKTU: ADRES: BUDYNEK MIESZKALNO-USŁUGOWY RYNEK 16 41-400 MYSŁOWICE	NR DOKUM. 280/112
INWESTOR: MIEJSKI ZARZĄD GOSPODARSTWA KOMUNALNEJ W MYSŁOWICACH	WŁASOŚCIEL: GMINA MIASTO MYSŁOWICE
NAZWA RYSUNKU: INWENTARYZACJA - RZUT I PIĘTRA	SKALA: 1:100
NR RYSUNKU: 3	
PROJEKTANT: mgr inż. arch. <i>Kamila Cieśla</i>	